



Ministero dell'Istruzione

Istituto Comprensivo di Villa d'Almè

Via Monte Bastia, 10 - 24018 Villa d'Almè BG - Tel: 035 541223 - Fax: 035 636411

CF 80029050160 - CM BGIC889004

e-mail : [bgic889004@istruzione.it](mailto:bgic889004@istruzione.it) PEC: [bgic889004@pec.istruzione.it](mailto:bgic889004@pec.istruzione.it) -

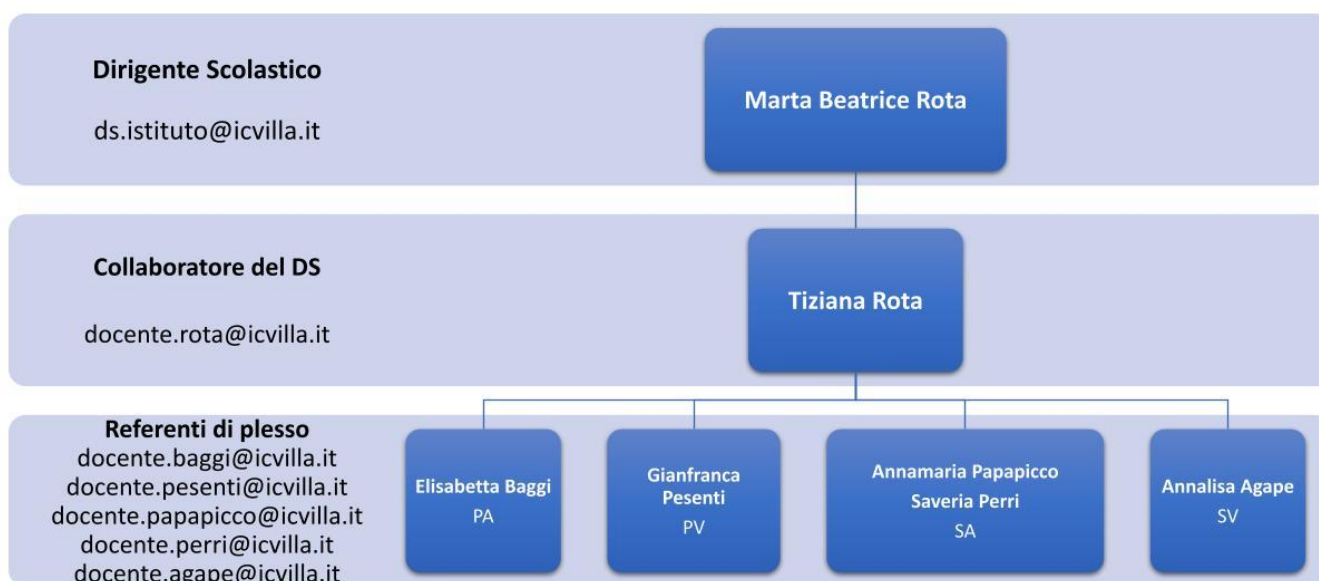
Web: [www.icvilla.edu.it](http://www.icvilla.edu.it)



## ORGANIGRAMMA - A.S. 2022-23

### personale docente

#### DIRIGENTE SCOLASTICO E STAFF



#### FIGURE SICUREZZA



#### REFERENTI COVID

<b>Primaria di Almè</b>	Baggi Elisabetta e Rebusi Roberta
<b>Primaria di Villa d'Almè</b>	Pesenti Gianfranca e Rota Tiziana
<b>Secondaria di I grado di Almè</b>	Papapicco Annamaria e Perri Saveria
<b>Secondaria di I grado di Villa d'Almè</b>	Agape Annalisa e Rota Marta Beatrice

BGIC889004 - A6D238D - REGISTRO PROTOCOLLO - 0004448 - 14/10/2022 - I.2 - U

## FUNZIONI STRUMENTALI E COMMISSIONI

AREA DI LAVORO	DOCENTI FUNZIONI STRUMENTALI		DOCENTI COMPONENTI DELLA COMMISSIONE	
Piano dell'Offerta Formativa triennale e Curricoli	Cisterna Domenica (SV)	1	Papapicco Annamaria (SA), Magni Ornella (PA), Lombardo Adriana (PV),	3
Valutazione e Autovalutazione		0	Signorini Maria Laura (PV), Asti Laura (PA), Biaggi Matteo (SV), Mazzoleni Chiara (SV), Ferraroli Milena (PV) Perri Saveria (SA)	6
Alunni con BES (Bisogni Educativi Speciali)	Baldoni Claudia (PA)	1	Maffioli Antonella (SV), Offredi Orietta (PA), Offredi Maria Lina (PV)	3
NAI e intercultura	Guerini Nausicaa (PA)	1	Offredi Orietta (PA) Dori Patrizia (PV) Capelli Aurora (SA) Pornaro Paola (SA) De Nigris Emilia (SV) Di Stefano Giulia (SV) Agape Annalisa (SV)	7
Informatica e Multimedialità	Agape Annalisa (SV)	1	Rota Tiziana (SV), Bonalumi Sara (PV), Brignoli Pierluigi (SA) - Alborghetti Erica (PA) Valsecchi Silvio (PA) Gasparini Barbara (PV)	6
Disabilità	Giordanengo Flavia (PV) Raineri Sergio (SV) e Ghilardi Beatrice (SA)	3	Di Stefano Giulia (SV), Tiano Alessandra (PA) Pesenti Lara (SA) De Nigris Emilia (SV) Cicero Elina (PV)	5

### GLI - Gruppo di Lavoro sull'Inclusione

GLI (Gruppo di Lavoro sull'Inclusione)	COMPONENTI
	Dirigente Scolastico, Funzioni Strumentali (Disabilità, Alunni con BES NAI e Intercultura), referenti progetto psico - pedagogico, referenti genitori, rappresentanti enti esterni (Assistenti Sociali, Cooperative per Assistenza educativa scolastica, CTI)

### COORDINATORI DI PROGETTO

Progetto	Docente
Consiglio Scolastico dei Ragazzi - CSR (SV e SA)	De Nigris Emilia + Squitieri Luisa (SV); Ghilardi Beatrice + Pesenti Lara (SA)
Progetto "Mi riguarda" - Service Learning (5 <sup>^</sup> - Prim + 2 <sup>^</sup> Sec)	Alleruzzo Maria Grazia (SV), Personeni Sara (SA), Marchetti Elisabetta (PA), Offredi Orietta (PA), Angiolini Monica (PV)
Progetto Psicopedagogico di Istituto +GLI	Previtali Arianna (unico)
Progetto Orientamento (2 <sup>^</sup> -3 <sup>^</sup> sec)	Pacati Vera (unico)
Progetto-Concorso "Un logo per l'IC" (sec)	Bordogna Giovanni (SV+SA)
Altri progetti specifici	il/la docente proponente/referente della/e classe/i

### INCARICHI/REFERENTI/RESPONSABILI

Incarico	Docente
Segretario Collegio Docenti	Pesenti Lara (SA)
Ref. Aree disciplinari ( secondaria)	Mazzoleni Chiara (mate-sci), Maffioli Antonella (lingue straniere), Personeni Sara (lettere)
Inc. Animatore digitale	Rota Tiziana (SV)
Resp. Laboratori informatica	Rota Tiziana (SV) Brignoli Pierluigi (SA), Alborghetti Erica (PA), Bonalumi Sara (PV)
Inc. orario Secondarie di I grado	Perri Saveria e Papapicco Annamaria (SA), Paganoni Barbara (SV-SA)

BGIC889004 - A6D238D - REGISTRO PROTOCOLLO - 0004448 - 14/10/2022 - I.2 - U

<b>Ref. registro elettronico</b>	Rota Tiziana (SV)
<b>Ref. mensa (solo Primaria)</b>	Valli Elisabetta (PA) – Signorini Laura (PV)
<b>Ref. inventario D.I. n.44/2001</b>	Brignoli Pierluigi (SA), Rebussi Roberta (PA), Giordanengo Flavia (PV), Agape Annalisa (SV)
<b>Ref. Istruzione domiciliare</b>	in relazione alle classi in cui è attivato il progetto
<b>Redattore sito area didattica</b>	Ghilardi Beatrice
<b>Gruppo lavoro orti scolastici</b>	Benetti Pierangelo (coord) Valsecchi Silvio (PA) Baldoni Claudia (PA) Tiano Alessandra (PA) Donghi Raffaella (PV)
<b>Gruppo Piano scuola 4.0 (PNRR)</b>	Gasparini Barbara (PV) Agape Annalisa (SV) Rota Tiziana (SV) Previtali Arianna (SV) Cisterna Domenica (SV) Pacati Vera (SA) Tiano Alessandra (PA)
<b>Gruppo lavoro "Settimana pausa didattica" (sec)</b>	Rota Tiziana (SV), Paganoni Barbara (SV+SA), Maffioli Antonella (SV), Perri Saveria (SA), Papapicco Annamaria (SA), Pornaro Paola (SA+SV)
<b>Ref. sportello ascolto alunni (secondaria)</b>	Perri Saveria (SA), Previtali Arianna (SV)
<b>Ref. bullismo e cyberbullismo</b>	Biaggi Matteo (SV)
<b>Ref. ed. civica</b>	Biaggi Matteo (SV)
<b>Gruppo lavoro regolamento alunni/PCE/ed. civica</b>	Biaggi Matteo (SV), Previtali Arianna (SV) Capelli Aurora (SA) Zucchelli Paola (PA) Giordanengo Flavia (PV)
<b>Ref. valutazione primaria</b>	Ferraroli Milena (PV)
<b>Team digitale (PNSD)</b>	Rota Tiziana (SV) Agape Annalisa (SV)

## GRUPPO SPORTIVO

DOCENTI SC. MOT. E SPORTIVE – SEC. I G		COMPONENTI
		Benetti Pierangelo (SV), Fumagalli Camillo (SA + SV), Cipollaro Francesco (POT)

## ORIENTEERING (attività insegnamento aggiuntive)

ORIENTEERING SEC. I G		DOCENTI
		Benetti Pierangelo (SV), Fumagalli Camillo (SA), Scropo Fabrizio (SA)

## COORDINATORI DI CLASSE SECONDARIE DI I GRADO

SV		SA	
<b>1A</b>	Di Stefano Giulia Maria	<b>1D</b>	Scropo Fabrizio
<b>1B</b>	Alleruzzo Maria Grazia	<b>1E</b>	Perri Saveria
<b>2A</b>	Biaggi Matteo	<b>2D</b>	Personeni Sara
<b>2B</b>	Mazzoleni Chiara	<b>2E</b>	Pacati Vera
<b>3A</b>	Locatelli Sara	<b>3D</b>	Papapicco Annamaria
<b>3B</b>	Cisterna Domenica Maria	<b>3E</b>	Bonasio Aline
<b>3C</b>	Previtali Arianna	<b>x</b>	x

## SEGRETARI CDC

SV		SA	
<b>1A</b>	a rotazione	<b>1D</b>	Ghilardi Beatrice
<b>1B</b>	Baruffi Barbara	<b>1E</b>	Li Vigni Antonina
<b>2A</b>	Squitieri Luisa	<b>2D</b>	a rotazione o docente supplente
<b>2B</b>	a rotazione	<b>2E</b>	a rotazione
<b>3A</b>	Raineri Sergio	<b>3D</b>	Pesenti Lara
<b>3B</b>	a rotazione	<b>3E</b>	Mannini Sara
<b>3C</b>	De Nigris Emilia	<b>x</b>	x

## REFERENTI CLASSI PARALLELE PRIMARIE

PV		PA	
1 <sup>E</sup> AB	Ferraroli Milena	1 <sup>E</sup> EF	Baggi Elisabetta
2 <sup>E</sup> AB	Cattaneo Silvia	2 <sup>E</sup> EF	Zucchelli Paola
3 <sup>E</sup> A	Gamba Giuliana	3 <sup>E</sup> EF	Valsecchi Silvio
4 <sup>E</sup> ABC	Offredi Maria Lina	4 <sup>E</sup> EF	Magni Ornella
5 <sup>E</sup> ABC	Signorini Maria Laura	5 <sup>E</sup> EF	Offredi Orietta

## ALTRI INCARICHI

<b>COMITATO DI VALUTAZIONE</b>	n. 3 docenti (2 individuati da CD e 1 da CDI)	Previtali Tiano (da Collegio Docenti) (Alleruzzo Maria Grazia da CDI)
<b>TUTOR</b>	n. 1 tutor docenti neo immessi in ruolo tutor studenti universitari e/o studenti sec di II g in ASL	De Nigris Emilia (sost) - Raineri Sergio Valsecchi Silvio (PA), Papapicco Annamaria (SA) Paganoni Barbara (SV) Baruffi Barbara (SV) Bonalumi Sara (PV) Gasparini Barbara (PV)
<b>COMMISSIONE ESAMI IDONEITÀ</b>	primaria	Valsecchi Silvio (PA), Rebusi Roberta (PA), Magni Ornella (PA)
	secondaria di I grado	CdC della classe dell'alunno interessato

## personale ATA

### PERSONALE DI SEGRETERIA

#### DIRETTORE DEI SERVIZI GENERALI E AMMINISTRATIVI (DSGA)

**Vairo** Franco Pietro - [dsga.vairo@icvilla.it](mailto:dsga.vairo@icvilla.it)

Assistente amministrativo	Area	Compiti
<b>Albergoni Flora</b> Con l'incarico di sostituzione del DSGA in caso di assenza	<b>Giuridica e Amministrazione del personale</b>	<ul style="list-style-type: none"> <li>→ rendicontazione PDS;</li> <li>→ controllo dichiarazione servizi/richesta certificati;</li> <li>→ convocazioni e individuazione supplenti scuola secondaria;</li> <li>→ registro e compilazione certificati di servizio;</li> <li>→ aggiornamento a sistema delle variazioni di punteggi e anagrafica delle graduatorie dei supplenti;</li> <li>→ stampa e pubblicazione graduatorie;</li> <li>→ gestione contratti a tempo indeterminato e determinato e registrazione a sistema</li> <li>→ decreti ore eccedenti;</li> <li>→ assunzioni in servizio e controllo doc. di rito;</li> <li>→ gestione posizioni assicurative, PASSWEB</li> <li>→ decreti ricostruzione carriera;</li> <li>→ accessori fuori sistema;</li> <li>→ TFR-TFS;</li> <li>→ anagrafe delle prestazioni;</li> <li>→ autorizzazione libere professioni e/o incarichi esterni;</li> <li>→ Pratiche relative alla sicurezza;</li> <li>→ gestione tirocini;</li> <li>→ modello M del Conto Consuntivo;</li> <li>→ gestione progetti di Istituto/contratti esperti esterni e incarichi docenti interni;</li> <li>→ gestione incarichi enti esterni per visite e viaggi di istruzione</li> </ul>

<p><b>Pessina Veronica</b> <b>Cerioli Francesca</b></p>	<p><b>Alunni protocollo, viaggi d'istruzione</b></p>	<ul style="list-style-type: none"> <li>→ informazioni utenza interna ed esterna;</li> <li>→ iscrizioni e trasferimenti alunni;</li> <li>→ informazioni utenza interna ed esterna;</li> <li>→ gestione informatica archivio alunni;</li> <li>→ supporto consigli di classe;</li> <li>→ tenuta fascicoli documenti;</li> <li>→ richiesta e trasmissione documenti;</li> <li>→ corrispondenza con le famiglie;</li> <li>→ statistiche;</li> <li>→ anagrafe alunni iscritti e frequentanti (MPI)</li> <li>→ monitoraggio obbligo scolastico e formativo;</li> <li>→ rilevazioni integrative, INVALSI, anagrafica genitori;</li> <li>→ adesioni Giochi Sportivi;</li> <li>→ schede personali, attestazioni e certificati degli alunni;</li> <li>→ esami, tabelloni scrutini, diplomi;</li> <li>→ gestione e procedure cedole librerie e libri di testo;</li> <li>→ certificazioni varie e tenuta registri; esoneri educazione fisica;</li> <li>→ elezioni Organi Collegiali;</li> <li>→ pratiche borse di studio alunni;</li> <li>→ gestione organizzativa dei trasporti per visite di istruzione: preventivi, prospetti, conferme, nomine accompagnatori, modulistica;</li> <li>→ assicurazione alunni e personale;</li> <li>→ denunce infortuni alunni e personale;</li> <li>→ segnalazione - richiesta interventi di manutenzione ai Comuni;</li> <li>→ posta elettronica normale, posta certificata e internet per comunicazioni.</li> <li>→ collaborazione con Dirigente Scolastico per elaborazione e distribuzione circolari; duplicazione atti presidenza e segreteria; prove invalsi;</li> <li>→ rilevazione assemblee e scioperi;</li> <li>→ tenuta registro protocollo; Corrispondenza quotidiana; archiviazione; smistamento posta e distribuzione corrispondenza nei plessi;</li> <li>→ gestione PAGO IN RETE e MAV per le riscossioni dalle famiglie</li> <li>→ tenuta fascicoli personali, docenti, ATA, e Dirigente Scolastico (solo AA Cerioli)</li> <li>→ richiesta toner e stampanti (solo AA Cerioli);</li> <li>→ gestione adempimenti assistenti educatori (solo AA Cerioli).</li> </ul>
<p><b>Pezzimenti Antonella</b></p>	<p><b>Contabilità e acquisti</b></p>	<ul style="list-style-type: none"> <li>→ acquisti: preventivi, comparazione prezzi, ordini;</li> <li>→ controllo veridicità domande docenti e ATA e verifica dichiarazioni personali;</li> <li>→ convocazione e individuazione supplenti ATA e supporto per convocazione docenti;</li> <li>→ segnalazione interventi tecnici;</li> <li>→ valutazione domande supplenti docenti e ATA e inserimento al SIDI;</li> <li>→ archiviazione documenti personale scolastico;</li> <li>→ autorizzazione ATS specialisti;</li> <li>→ nomine docenti FIS;</li> <li>→ controllo piattaforma Nuvola area personale ATA straordinari;</li> <li>→ supporto al DSGA: <ul style="list-style-type: none"> <li>a) organizzazione servizio personale C.S. in caso di assenza;</li> <li>b) predisposizione prospetti orari e ripartizione piano di lavoro personale C.S.</li> </ul> </li> </ul>

BGIC889004 - A6D238D - REGISTRO PROTOCOLLO - 0004448 - 14/10/2022 - I.2 - U

<b>Maffioletti</b> Maria	<b>Amministrazione del personale</b>	<ul style="list-style-type: none"> <li>→ aggiornamento fascicolo elettronico e comunicazioni al Centro per l'impiego;</li> <li>→ compilazione graduatorie interne;</li> <li>→ individuazione soprannumerari mobilità del personale;</li> <li>→ assenze del personale: decreti, congedi e aspettative; pratiche maternità e interdizione e registri assenze;</li> <li>→ diritto allo studio 150 ore</li> <li>→ decreti compenso ferie non godute;</li> <li>→ pratiche pensione;</li> <li>→ periodo di prova, conferma in ruolo;</li> <li>→ gestione part-time docenti e ATA;</li> <li>→ istanze on-line;</li> <li>→ convocazione e individuazione supplenti scuola primaria;</li> <li>→ assunzione in servizio</li> </ul>
--------------------------	--------------------------------------	--

### COLLABORATORI SCOLASTICI

Collaboratore scolastico	Plesso
<b>Ortu</b> Stefania (30) - <b>Scalvini</b> Miriam - <b>Luongo</b> Lorenza (6)	Secondaria di I grado di Almè
<b>Gherardi</b> Dario (30) - <b>Locatelli</b> Tiziana - <b>Milesi</b> Silvia - <b>Paliotta</b> Fabrizia - <b>Luongo</b> Lorenza (6)	Primaria di Almè
<b>Gasparini</b> Luciana - <b>Grazioli</b> Emanuela - <b>Sonzogni</b> Antonella - <b>Luongo</b> Lorenza (24)	Secondaria di I g di Villa d'Almè
<b>Bacuzzi</b> Elisabetta - <b>Locatelli</b> Nadia - <b>Paganoni</b> Patrizia - <b>Simonato</b> Leela	Primaria di Villa d'Almè

### ASSISTENTE TECNICO

<b>Daniele</b> Vincenza	<i>(in comune con IC di Almenno S. Bartolomeo, IC di Almenno S. Salvatore, IC di S. Omobono, IC Paladina)</i>
-------------------------	---